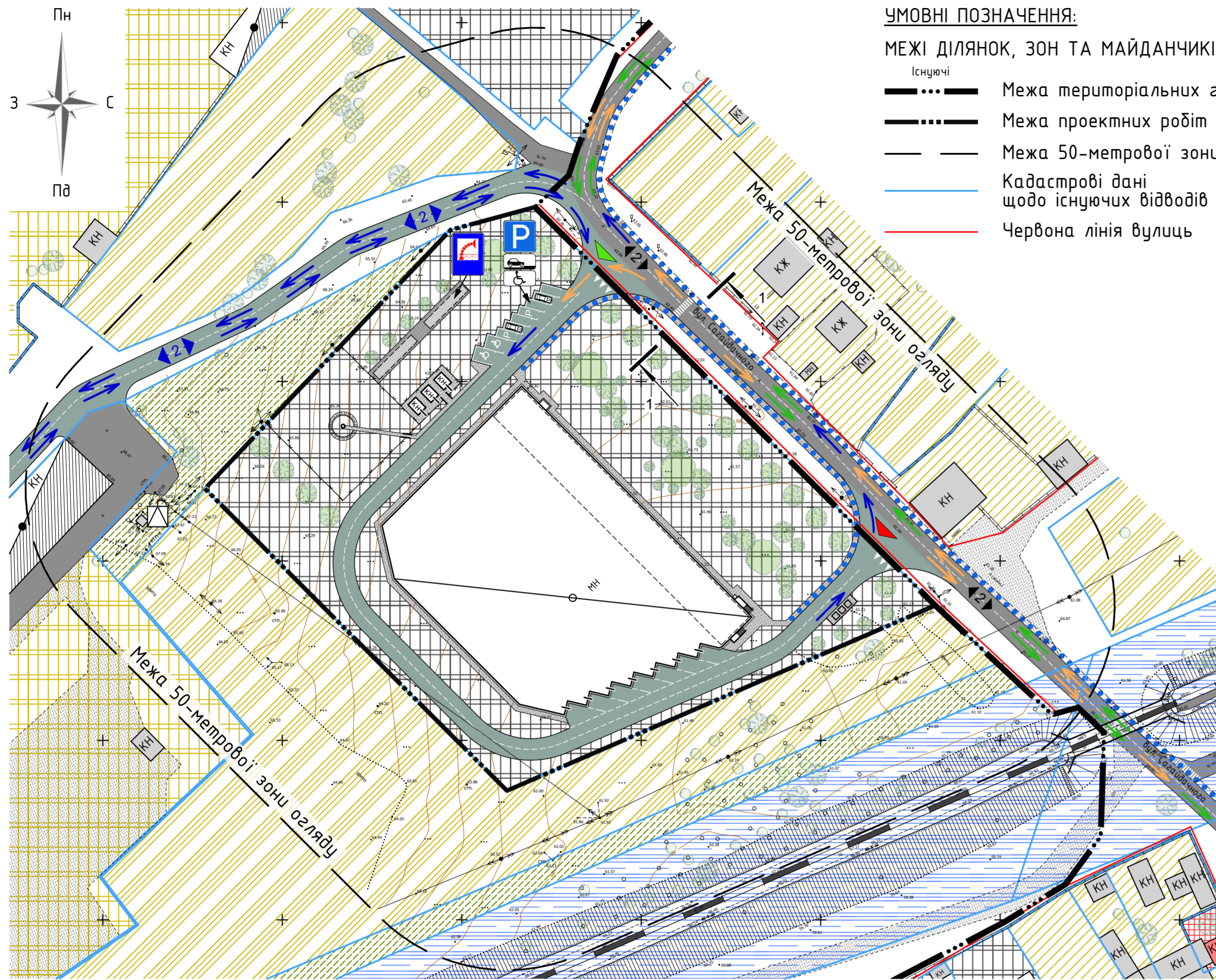


# СХЕМА ОРГАНІЗАЦІЇ РУХУ ТРАНСПОРТУ І ПІШОХОДІВ М 1 : 1 000



## УМОВНІ ПОЗНАЧЕННЯ:

### МЕЖІ ДІЛЯНОК, ЗОН ТА МАЙДАНЧИКІВ

- Існуючі
- Межа територіальних громад
  - Межа проектних робіт
  - — — Межа 50-метрової зони огляду
  - — — Кадастрові дані щодо існуючих відводів
  - — — Червона лінія вулиць

### ІНЖЕНЕРНІ МЕРЕЖІ ТА СПОРУДИ

- Існуючі
- ⊠ Комплектна трансформаторна електростанція (КТП)
  - — — Повітряні лінії електромереж 0,4кВ
  - — — Повітряні лінії електромереж 10кВ

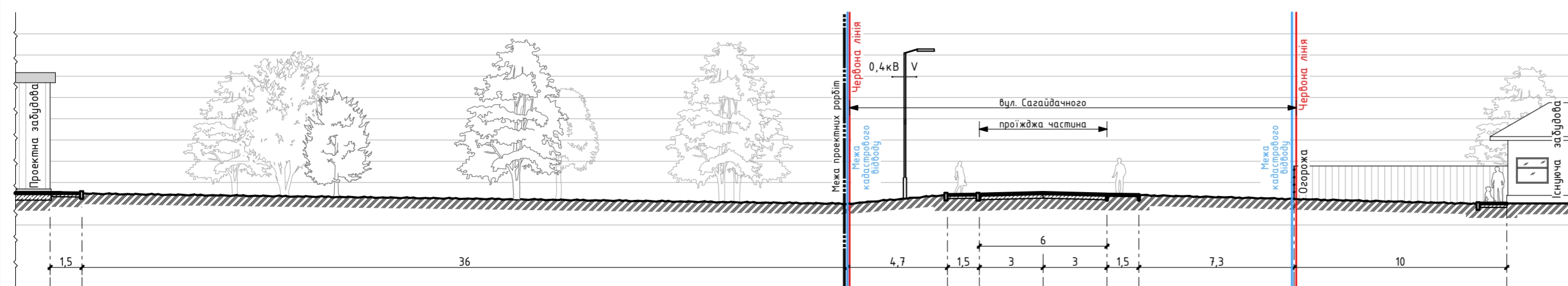
### ОРГАНІЗАЦІЯ РУХУ ПІШОХОДІВ ТА ТРАНСПОРТУ

- Існуючі
- ◀ 2 ▶ Напрямок руху транспорту та кількість смуг руху
  - ▶ Схema руху вантажного транспорту
  - ▶ Схema руху легкового транспорту
  - ▶ Схema руху громадського транспорту
  - ▶ Головний в'їзд
  - ▶ Додатковий пожежний в'їзд
  - Напрямок руху пішоходів
  - Ⓟ Парковка легкового транспорту
  - ♿ Парковка для інвалідів
  - ⊠ Пожежний резервуар
- Проектні
- ◀ 2 ▶ Напрямок руху транспорту та кількість смуг руху
  - ▶ Схema руху вантажного транспорту
  - ▶ Схema руху легкового транспорту
  - ▶ Схema руху громадського транспорту
  - ▶ Головний в'їзд
  - ▶ Додатковий пожежний в'їзд
  - Напрямок руху пішоходів
  - Ⓟ Парковка легкового транспорту
  - ♿ Парковка для інвалідів
  - ⊠ Пожежний резервуар

## СХЕМА ПІД'ЇЗДУ ВАНТАЖНОГО ТРАНСПОРТУ ДО ЗЕМЕЛЬНОЇ ДІЛЯНКИ



## ПОПЕРЕЧНИЙ ПРОФІЛЬ 1-1 М 1:200



Замовник: Виконавчий комітет Слобожанської селищної ради						Договір № 047Е		
Детальний план частини території Слобожанської селищної ради, Дніпровського району, Дніпропетровської області в районі вул. Сагайдачного та залізнично-дорожньої гілки (Кам'янське - Новомосковськ)								
Зм.	Кіл.	Аркуш	№ док	Підпис	Дата	Стадія	Аркуш	Аркушів
					2021	ДПТ	4	
ГАП	Швець	щодо можливості розміщення складського комплексу				ДПТ	4	
Виконав	Радіонова	Схема організації руху транспорту і пішоходів. Креслення поперечних профілів.						

Інв. № ориз. / Пліт. та дата / Зам. інв. №